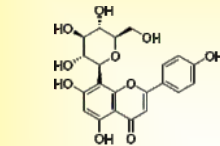


Viva

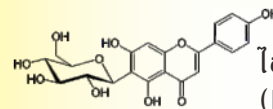
บรรจุภัณฑ์: 25 กก./ถุง
ผลิตภัณฑ์จากไต้หวัน

- ✓ ยับยั้งการอักเสบในระบบต่างๆ เช่น ทางเดินอาหาร และทางเดินหายใจ
- ✓ ต้านอนุมูลอิสระและลดผลกระทบจากสภาวะแวดล้อม ที่ทำให้เกิดความเครียด เช่น หลังการทำวัคซีน
- ✓ บำรุงตับและช่วยขับสารพิษออกจากตับ
- ✓ เสริมสร้างภูมิคุ้มกัน
- ✓ เป็นพรีไบโอติกสำหรับจุลินทรีย์ที่ดี เช่น แลคโตบาซิลลัส
- ✓ ยับยั้งการกระจายตัวของเชื้อแบคทีเรีย และเชื้อราบางชนิด เช่น E.coli, สแตปไฟโลคอคคัส, ซัลโมเนลลา, แคนดิดา
- ✓ ยับยั้งการกระจายตัวของเชื้อไวรัสชนิดที่มี Envelope เช่น โคนิวคลาสเซล(ND), โรทาลอดลอมอักเสบติดต่อ(IB), กล่องเสียงอักเสบ(ILT), ใช้อักเสบจากไวรัส Avian Reovirus และไข้หวัดนก(AI)

สารสำคัญที่ออกฤทธิ์



ไวทิกซิน > 3300 ppm
(Vitexin)

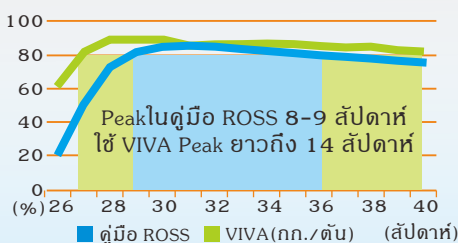


ไอโซไวทิกซิน > 1000 ppm
(Isovitexin)

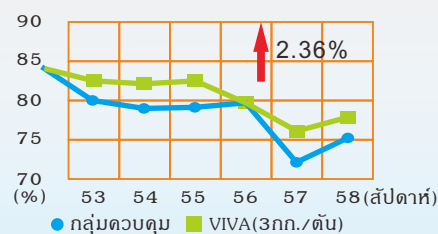
ไวทิกซิน และ ไอโซไวทิกซิน เป็นสารสำคัญ อยู่ในกลุ่มฟิลาโนล มีคุณสมบัติสำคัญ ในการต้านอนุมูลอิสระ ยับยั้งการอักเสบ และ ส่งเสริมการทำงานของตับอีกด้วย

ผลจากการใช้ VIVA ที่ได้ผลจริงในสัตว์ปีก

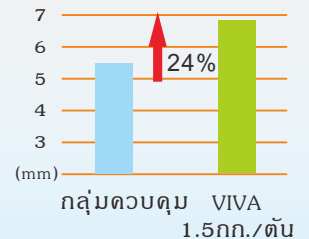
ไข่ที่ไก่สาว peak ของการผลิตไข่ยาวขึ้น



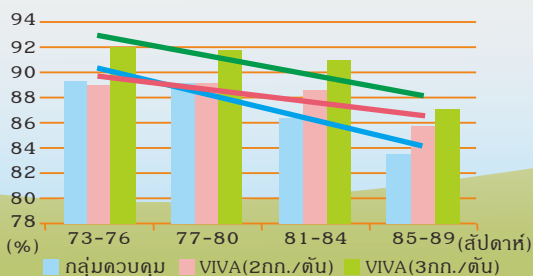
ไข่ในไก่แม่พันธุ์%ลูกที่ฟักเพิ่มมากขึ้น



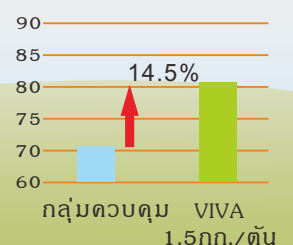
ความสูงของไข่ยาวสูงขึ้น



ไข่ที่ไก่แม่เปอร์เซ็นต์ไข่ยาวขึ้น

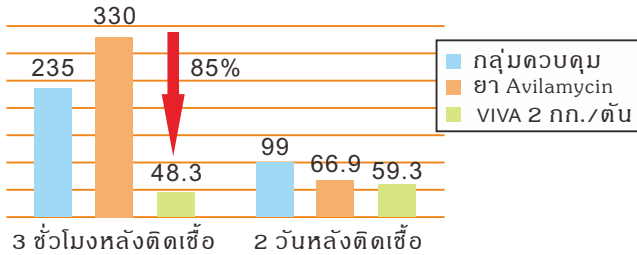


Hugh Unit ดีขึ้น



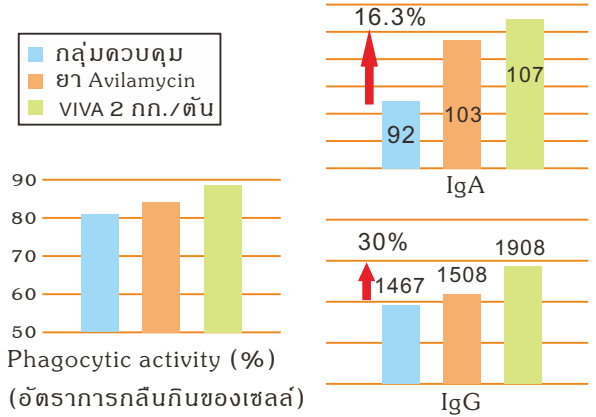
ยับยั้งการอักเสบ

ประสิทธิภาพ VIVA ต่อปริมาณ IL-1 β (pg/ml) หลังได้รับเชื้อ *Salmonella typhimurium* E29 (IL-1 β คือ ตัวที่ทำให้เกิดกระบวนการอักเสบ)



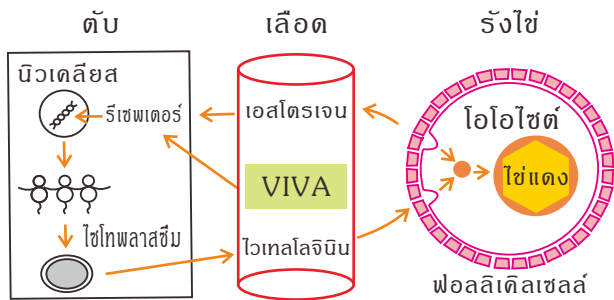
เสริมสร้างภูมิคุ้มกัน

ประสิทธิภาพ VIVA ต่อระบบภูมิคุ้มกันที่ชักนำให้ติดเชื้อ *Salmonella* ของไก่



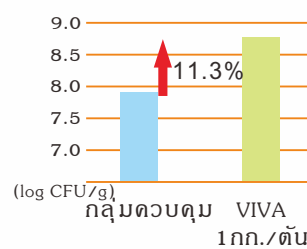
บำรุงตับ และขับสารพิษออกจากตับ

VIVA มีไวตามินทำงานคล้ายฮอร์โมนเอสโตรเจนที่ทำหน้าที่บำรุงตับ ขับสารพิษออกจากตับ และกระตุ้นการตกไข่เพื่อเพิ่มจำนวนไข่

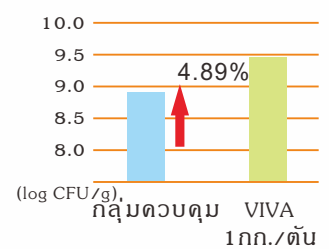


ส่งเสริมจุลินทรีย์ที่ดีในลำไส้

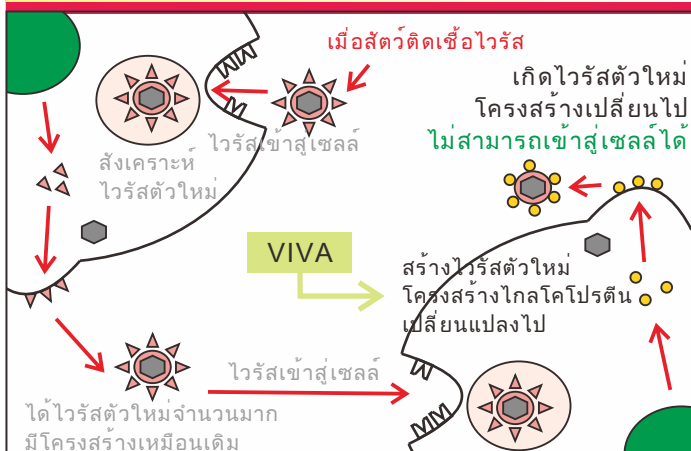
แลคโตบาซิลลัสอยู่ในลำไส้เล็กส่วนปลาย



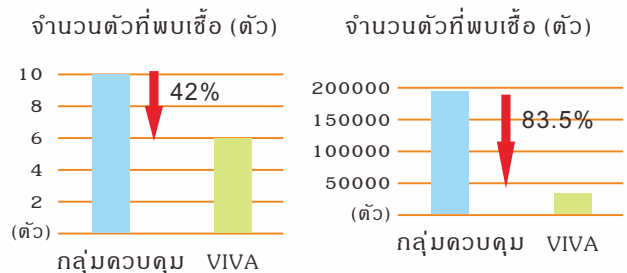
แลคโตบาซิลลัสอยู่ในไส้ตั้ง



ยับยั้งการแพร่กระจายของเชื้อไวรัส



ประสิทธิภาพ VIVA ในการยับยั้งเชื้อ H6N1 (ไขหวัดนก) หลังได้รับเชื้อ 4 วัน



อัตราการใช้	ภาวะปกติ (ไก่, เป็ด)	ภาวะฉุกเฉิน / สัตว์ป่วย
	2 กก./อาหาร 1 ตัน (เริ่ม 2 สัปดาห์แรกใส่ 3 กก./อาหาร 1 ตัน)	4 กก./อาหาร 1 ตัน